

## Blue Swordの自動倉庫

### ◆自動倉庫とは？

自動倉庫とは、商品や部品の入庫から保管、出庫までの一連のフローを一元管理して自動化するためのオートメーションシステムです。大中小など様々な規模の装置をユーザーのニーズに合わせて、オーダーメイドで導入します。スタッカーラックや商品の出し入れを行うスタッカークレーンなどの導入によって、倉庫を自動化し省人化を実現します。



◆Blue Swordの自動倉庫  
スタッカークレーン、昇降リフター、コンベアなどを組み合わせ、お客様の要求に合わせて、最適なソリューションを提案いたします。無人搬送車と組み合わせ、構内の省人化を実現します。

### Blue Sword社の強み

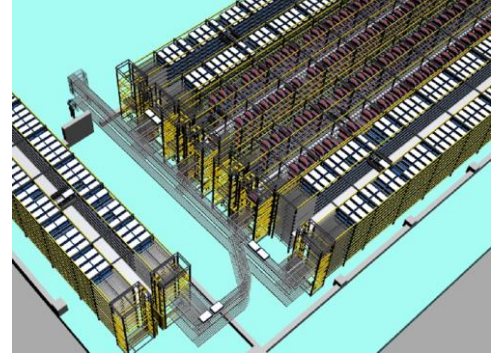
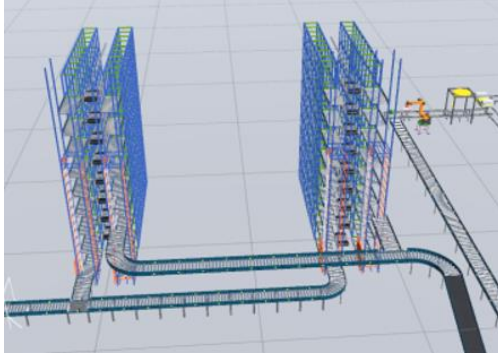
- ✓ 様々な業界で成功例があり、世界で数百の実績があります
- ✓ WMSを備え、自動倉庫の最適な稼働を支援します
- ✓ 稼働状況を分析し、生産効率を上げる改善を行えます
- ✓ シミュレーションソフトで導入前に検証が可能です

## Blue Swordの特長

### ✔ 事前シミュレーションで導入後のイメージを可視化

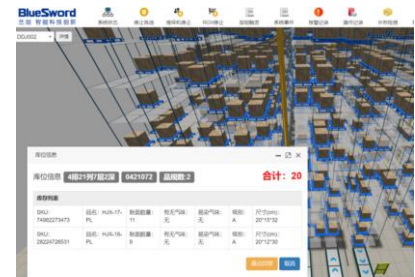
豊富な導入実績があるからこそできる導入前のシミュレーション。自動倉庫の導入は、大型プロジェクトとなるため、リスクの高い投資案件となります。

そのため、Blue Swordでは、お客様の要求・仕様に合わせて、事前にシミュレーションを行います。ソフトを用いて、お客様にわかりやすくお伝えするとともにプロジェクトを成功に導きます。



### ✔ WMSで自動倉庫をデジタル管理

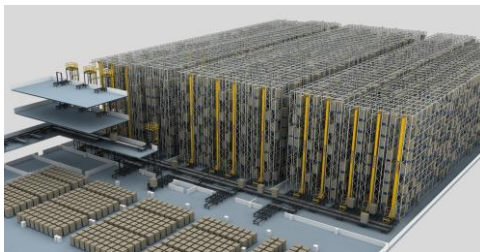
倉庫管理システム『IMHS-WMS』。倉庫管理のデジタル化を進め生産性を向上させます。MESや各種自動化設備と連携し迅速かつ正確に入出庫作業を実行します。



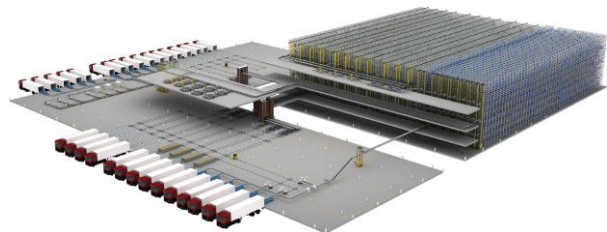
### ✔ 豊富な導入実績とコストパフォーマンス

電子部品、EC、医薬など各業界で数百の導入実績があります。

経験豊富な導入実績と圧倒的なコストパフォーマンスで、お客様に最適な設備導入を支援します。



某ロジスティクスセンターの事例



某スマホメーカーの事例